

School Malaise Trap Program

Species Image Library

The images of the species collected in your Malaise trap are shown below. A single representative for each species was selected to be photographed; in some cases, only a damaged specimen was available.

Re-render images: per row

300 Records Per Page - Pages: 1



[Dorsal]
Arachnida
BIN URI: BOLD:ACK8761



[Lateral]
Entomobrya multifasciata
BIN URI: BOLD:AAA7242



[Lateral]
Isotomidae
BIN URI: BOLD:AAA5274



[Lateral]
Dibolia borealis
BIN URI: BOLD:AAL0908



[Dorsal]
Chrysomelidae
BIN URI: BOLD:ACL4768



[Dorsal]
Chilocorus renipustulatus
BIN URI: BOLD:AAO1521



[Lateral]
Clypastraea
BIN URI: BOLD:AAAN6155



[Dorsal]
Orthoperus scutellaris
BIN URI: BOLD:AAU7040



[Dorsal]
Erotylidae
BIN URI: BOLD:ABA6320



[Lateral]
Corticaria
BIN URI: BOLD:AAAN6154



[Dorsal]
Corticarina
BIN URI: BOLD:AAH0256



[Dorsal]
Cyphon laevipennis
BIN URI: BOLD:AAG3633



[Lateral]
Staphylinidae
BIN URI: BOLD:ABW2870



[Dorsal]
Philonthus carbonarius
BIN URI: BOLD:AAAR1764



[Lateral]
Tachinus corticinus
BIN URI: BOLD:AAH0107



[Dorsal]
Tachinus jocosus
BIN URI: BOLD:ACC9422



[Dorsal]
Staphylinidae
BIN URI: BOLD:ACF4289



[Lateral]
Agromyza frontella
BIN URI: BOLD:AAJ7105



[Lateral]
Anthomyiidae
BIN URI: BOLD:AAG2461



[Lateral]
Calliphoridae
BIN URI: BOLD:AAD0711



[Lateral]
Cecidomyiidae
BIN URI: BOLD:ABV0493



[Lateral]
Rhopalomyia
BIN URI: BOLD:ACP7512



[Lateral]
Cecidomyiidae
BIN URI: BOLD:AAAN5215



[Lateral]
Cecidomyiidae
BIN URI: BOLD:ACM0434



[Lateral]
Cecidomyiidae
BIN URI: BOLD:AAM6129



[Dorsal]
Cecidomyiidae
BIN URI: BOLD:AAP9022



[Lateral]
Cecidomyiidae
BIN URI: BOLD:AAAN5275



[Lateral]
Chironomidae
BIN URI: BOLD:AAAN5369



[Lateral]
Micropsectra subletteorum
BIN URI: BOLD:AAF7088



[Lateral]
Paraphaenocladus impensus
BIN URI: BOLD:AAC4197



[Lateral]
Chironomidae
BIN URI: BOLD:ACC4669



[Lateral]
Chironomidae
BIN URI: BOLD:AAN5336



[Lateral]
Chironomidae
BIN URI: BOLD:ACF0915



[Lateral]
Chironomidae
BIN URI: BOLD:AAN5354



[Lateral]
Chironomidae
BIN URI: BOLD:AAG5457



[Lateral]
Elachiptera nigriceps
BIN URI: BOLD:AAP5169



[Lateral]
Chrysotus
BIN URI: BOLD:AAG9668



[Lateral]
Dolichopodidae
BIN URI: BOLD:AAG9713



[Lateral]
Drosophila falleni
BIN URI: BOLD:AAB7507



[Lateral]
Drosophila
BIN URI: BOLD:AAG8493



[Lateral]
Heleomyzidae
BIN URI: BOLD:AAE1978



[Lateral]
Gnophomyia tristissima
BIN URI: BOLD:ABA9935



[Lateral]
Lonchoptera
BIN URI: BOLD:AAG9974



[Lateral]
Muscina pascuorum
BIN URI: BOLD:AAG1714



[Lateral]
Schoenomyza
BIN URI: BOLD:AAG4622



[Lateral]
Muscidae
BIN URI: BOLD:AAG1748



[Lateral]
Phoridae
BIN URI: BOLD:AAG3236



[Lateral]
Phoridae
BIN URI: BOLD:ABU5528



[Lateral]
Phoridae
BIN URI: BOLD:AAP6420



[Lateral]
Diptera
BIN URI: BOLD:ACB5473



[Lateral]
Phoridae
BIN URI: BOLD:ACP9273



[Lateral]
Phoridae
BIN URI: BOLD:ACM2786



[Lateral]
Phoridae
BIN URI: BOLD:AAG3241



[Lateral]
Psychodidae
BIN URI: BOLD:ACF6513



[Lateral]
Sciaridae
BIN URI: BOLD:AAV1366



[Lateral]
Sciaridae
BIN URI: BOLD:ABA0929



[Lateral]
Sciaridae
BIN URI: BOLD:AAH3914



[Lateral]
Sciaridae
BIN URI: BOLD:AAN6444



[Lateral]
Sciaridae
BIN URI: BOLD:ABW1417



[Lateral]
Sciaridae
BIN URI: BOLD:AAN6445



[Lateral]
Simulium vittatum complex
BIN URI: BOLD:AAA4121



[Lateral]
Leptocera erythropera
BIN URI: BOLD:AAG7276



[Lateral]
Stratiomyidae
BIN URI: BOLD:AAC9839



[Lateral]
Aleyrodidae
BIN URI: BOLD:AAZ8500



[Lateral]
Aleyrodidae
BIN URI: BOLD:AAZ8501



[Dorsal]
Hemiptera
BIN URI: BOLD:AAN8408



[Lateral]
Aphis glycines
BIN URI: BOLD:AAE7938



[Dorsal]
Hyperomyzus
BIN URI: BOLD:AAE6754



[Dorsal]
Macrosiphum euphorbiae
BIN URI: BOLD:AAA6213



[Dorsal]
Metopolophium dirhodum
BIN URI: BOLD:AAE7796



[Dorsal]
Pemphigus populiglobuli
BIN URI: BOLD:ABY5826



[Dorsal]
Rhopalosiphum padi
BIN URI: BOLD:AAA9899



[Dorsal]
Rhopalosiphum padi
BIN URI: BOLD:ACF2924



[Lateral]
Aphididae
BIN URI: BOLD:ACP7587



[Lateral]
Aphidinae
BIN URI: BOLD:ACP8041



[Dorsal]
Dikrella
BIN URI: BOLD:ABX7281



[Lateral]
Empoasca
BIN URI: BOLD:ACF5026



[Lateral]
Empoasca
BIN URI: BOLD:AAG2873



[Dorsal]
Erythroneura tricincta
BIN URI: BOLD:ABY8827



[Lateral]
Erythroneura tricincta
BIN URI: BOLD:AAV6738



[Lateral]
Fieberiella florii
BIN URI: BOLD:ACJ7053



[Lateral]
Hemiptera
BIN URI: BOLD:AAV8310



[Dorsal]
Hemiptera
BIN URI: BOLD:ABX9684



[Lateral]
Typhlocyba pomaria
BIN URI: BOLD:AAF5980



[Dorsal]
Typhlocyba
BIN URI: BOLD:ACP9264



[Lateral]
Aphelinus varipes
BIN URI: BOLD:ABW3282



[Lateral]
Hymenoptera
BIN URI: BOLD:ACF4040



[Lateral]
Aphelinidae
BIN URI: BOLD:ACP8048



[Lateral]
Aphidius
BIN URI: BOLD:ACF4786



[Lateral]
Aphidius rhopalosiphi
BIN URI: BOLD:AAD6802



[Lateral]
Asobara
BIN URI: BOLD:ACF3747



[Lateral]
Praon
BIN URI: BOLD:ABW3216



[Lateral]
Praon
BIN URI: BOLD:ACP8498



[Lateral]
Alysiinae
BIN URI: BOLD:AAV8140



[Lateral]
Hymenoptera
BIN URI: BOLD:AAU8585



[Lateral]
Crabronidae
BIN URI: BOLD:ACK3476



[Lateral]
Hymenoptera
BIN URI: BOLD:AAU8567



[Dorsal]
Brachymyrmex depilis
BIN URI: BOLD:AAD7490



[Dorsal]
Formicidae
BIN URI: BOLD:AAF0890



[Lateral]
Lasius
BIN URI: BOLD:AAV8126



[Lateral]
Hymenoptera
BIN URI: BOLD:AAU8600



[Lateral]
Hymenoptera
BIN URI: BOLD:AAD7163



[Lateral]
Cubocephalus septentrionalis
BIN URI: BOLD:ACC4157



[Lateral]
Lissonota coracina
BIN URI: BOLD:AAG7794



[Lateral]
Hymenoptera
BIN URI: BOLD:AAU8441



[Lateral]
Hymenoptera
BIN URI: BOLD:AAM7494



[Lateral]
Hymenoptera
BIN URI: BOLD:AAP6689



[Lateral]
Ichneumonidae
BIN URI: BOLD:ACF3930



[Lateral]
Ichneumonidae
BIN URI: BOLD:AAU9739



[Lateral]
Ichneumonidae
BIN URI: BOLD:AAH3148



[Lateral]
Myrmicidae
BIN URI: BOLD:ABV9379



[Lateral]
Anagnus
BIN URI: BOLD:AAZ1968



[Lateral]
Anagnus
BIN URI: BOLD:ACE0249



[Lateral]
Myrmicidae
BIN URI: BOLD:ABW3187



[Lateral]
Myrmaridae
BIN URI: BOLD:ACP9109



[Lateral]
Myrmaridae
BIN URI: BOLD:ACK1874



[Lateral]
Myrmaridae
BIN URI: BOLD:ACE1230



[Lateral]
Myrmaridae
BIN URI: BOLD:ACC4962



[Lateral]
Amblyaspis
BIN URI: BOLD:AAU8575



[Dorsal]
Hymenoptera
BIN URI: BOLD:ABZ8208



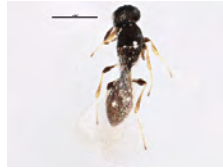
[Lateral]
Telenomus
BIN URI: BOLD:AAU8578



[Lateral]
Platygasteridae
BIN URI: BOLD:AAU8342



[Lateral]
Platygasteridae
BIN URI: BOLD:ABV2735



[Dorsal]
Platygasteridae
BIN URI: BOLD:ACC0214



[Lateral]
Pteromalidae
BIN URI: BOLD:ACD0889



[Lateral]
Vespa germanica
BIN URI: BOLD:AAG9055



[Dorsal]
Syncopacma
BIN URI: BOLD:AAF9988



[Dorsal]
Agrotis venerabilis
BIN URI: BOLD:ABZ1938



[Adult]
Mythimna sequax
BIN URI: BOLD:AAA2482



[Lateral]
Hemerobius humulinus
BIN URI: BOLD:AAG0892



[Lateral]
Psocoptera
BIN URI: BOLD:AAU8447



[Lateral]
Valenzuela
BIN URI: BOLD:AAP2603



[Lateral]
Psocoptera
BIN URI: BOLD:AAF1729



[Lateral]
Psocoptera
BIN URI: BOLD:ACE6318



[Dorsal]
Thripidae
BIN URI: BOLD:ACK1611



[Lateral]
Limnephilus submonilifer
BIN URI: BOLD:AAA3080