

# Programme Scolaire M de trappe Malaise

## Librarie d'images d'espèces

Les images des espèces collectées dans votre trappe Malaise sont montrées ci-dessous. Un seul spécimen par espèce a été sélectionné pour être photographié; dans certains cas, seulement un spécimen endommagé était disponible.

Re-render images:  per row

300 Records Per Page - Pages: 1



[Dorsal]  
Anystidae  
BIN URI: BOLD:ABW2639



[Dorsal]  
Dromius piceus  
BIN URI: BOLD:AAH2807



[Dorsal]  
Hyperaspis binotata  
BIN URI: BOLD:AAH6147



[Dorsal]  
Psyllobora vigintimaculata  
BIN URI: BOLD:ACC9145



[Lateral]  
Caenoscelis  
BIN URI: BOLD:ACP9373



[Dorsal]  
Cryptophagus  
BIN URI: BOLD:ABY0110



[Lateral]  
Tychius picirostris  
BIN URI: BOLD:AAP7027



[Dorsal]  
Corticaria  
BIN URI: BOLD:ABA9093



[Lateral]  
Corticarina  
BIN URI: BOLD:ACD4236



[Lateral]  
Catops  
BIN URI: BOLD:AAP6951



[Lateral]  
Litargus tetraspilotus  
BIN URI: BOLD:AAU7327



[Lateral]  
Cyphon obscurus  
BIN URI: BOLD:AAH0074



[Dorsal]  
Scirtidae  
BIN URI: BOLD:ACN3059



[Lateral]  
Cyphon  
BIN URI: BOLD:ABX0672



[Dorsal]  
Cyphon  
BIN URI: BOLD:ACN7144



[Dorsal]  
Cyphon laevipennis  
BIN URI: BOLD:AAG3633



[Lateral]  
Scirtidae  
BIN URI: BOLD:ACI5580



[Lateral]  
Lordithon  
BIN URI: BOLD:AAG4307



[Lateral]  
Tachyporus rulomus  
BIN URI: BOLD:AAP7029



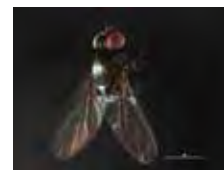
[Lateral]  
Tachyporus chrysomelinus  
BIN URI: BOLD:AAH9511



[Dorsal]  
Trixagus carinicolis  
BIN URI: BOLD:AAH6148



[Lateral]  
Cerodontha muscina  
BIN URI: BOLD:AAF1051



[Dorsal]  
Agromyzidae  
BIN URI: BOLD:ABA0751



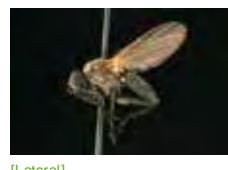
[Lateral]  
Anisopodidae  
BIN URI: BOLD:AAL7534



[Lateral]  
Zaphne implicata  
BIN URI: BOLD:AAG2442



[Lateral]  
Anthomyiidae  
BIN URI: BOLD:AAG2502



[Lateral]  
Diptera  
BIN URI: BOLD:AAG2462



[Lateral]  
Anthomyiidae  
BIN URI: BOLD:ACP6334



[Lateral]  
Bibionidae  
BIN URI: BOLD:ABV0350



[Lateral]  
Cynomyia cadaverina  
BIN URI: BOLD:AAB0868



[Lateral]  
*Pollenia rudis*  
BIN URI: BOLD:AAH3035



[Lateral]  
*Pollenia vagabunda*  
BIN URI: BOLD:AAH3040



[Lateral]  
Cecidomyiidae  
BIN URI: BOLD:ACF3273



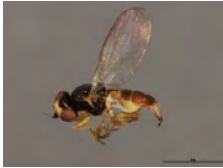
[Lateral]  
*Cricotopus* sp. 18ES  
BIN URI: BOLD:AAG0996



[Lateral]  
*Microspectra subletteorum*  
BIN URI: BOLD:AAF7088



[Lateral]  
Orthoclaadiinae  
BIN URI: BOLD:ACL0029



[Lateral]  
*Incertella incerta*  
BIN URI: BOLD:ABY9018



[Lateral]  
*Tricimba melancholica*  
BIN URI: BOLD:AAG1503



[Lateral]  
*Dolichopus*  
BIN URI: BOLD:AAG9652



[Lateral]  
*Medetera apicalis*  
BIN URI: BOLD:AAZ5135



[Lateral]  
Drosophilidae  
BIN URI: BOLD:AAE2703



[Lateral]  
Drosophilidae  
BIN URI: BOLD:AAM6803



[Lateral]  
*Drosophila rellima*  
BIN URI: BOLD:ACD6501



[Lateral]  
*Dryomyza anilis*  
BIN URI: BOLD:AAC6974



[Lateral]  
*Suillia longipennis*  
BIN URI: BOLD:AAG0468



[Lateral]  
Heleomyzidae  
BIN URI: BOLD:AAG0459



[Lateral]  
*Discobola annulata*  
BIN URI: BOLD:AAF4967



[Lateral]  
*Cheilotruchia stigmatica*  
BIN URI: BOLD:ACA9904



[Lateral]  
*Helina annosa*  
BIN URI: BOLD:AAK4683



[Lateral]  
Muscidae  
BIN URI: BOLD:AAG1717



[Lateral]  
*Phaonia*  
BIN URI: BOLD:AAG1699



[Lateral]  
Muscidae  
BIN URI: BOLD:AAH8577



[Lateral]  
*Leia*  
BIN URI: BOLD:AAG4867



[Lateral]  
Mycetophilidae  
BIN URI: BOLD:AAG4898



[Lateral]  
Mycetophilidae  
BIN URI: BOLD:AAG4944



[Lateral]  
*Sciophila* sp. CJB1  
BIN URI: BOLD:AAH8583



[Lateral]  
Mycetophilidae  
BIN URI: BOLD:ACB9865



[Lateral]  
Mycetophilidae  
BIN URI: BOLD:ACL0789



[Lateral]  
Mycetophilidae  
BIN URI: BOLD:AAG4917



[Lateral]  
Phoridae  
BIN URI: BOLD:AAG3236



[Lateral]  
Phoridae  
BIN URI: BOLD:AAG3254



[Lateral]  
Phoridae  
BIN URI: BOLD:AAG3255



[Lateral]  
Phoridae  
BIN URI: BOLD:ACB6729



[Lateral]  
Phoridae  
BIN URI: BOLD:AAH8700



[Lateral]  
Diptera  
BIN URI: BOLD:ABA6477



[Lateral]  
*Scathophaga furcata*  
BIN URI: BOLD:AAH0022



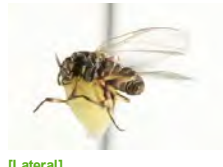
[Lateral]  
Sciaridae  
BIN URI: BOLD:AAH3939



[Lateral]  
Sciaridae  
BIN URI: BOLD:AAM9242



[Lateral]  
Sciaridae  
BIN URI: BOLD:AAM9225



[Lateral]  
*Simulium violator*  
BIN URI: BOLD:AAB1115



[Lateral]  
*Simulium decorum*  
BIN URI: BOLD:AAB7749



[Lateral]  
Sphaeroceridae  
BIN URI: BOLD:AAV0763



[Lateral]  
*Eupeodes lapponicus*  
BIN URI: BOLD: AAB5561



[Lateral]  
*Sericomyia chrysotoxoides*  
BIN URI: BOLD: ABX5395



[Lateral]  
*Toxomerus geminatus*  
BIN URI: BOLD: AAC1312



[Lateral]  
*Paradyima affinis*  
BIN URI: BOLD: ACA6788



[Dorsal]  
*Emposca*  
BIN URI: BOLD: AAG2868



[Dorsal]  
*Erythridula*  
BIN URI: BOLD: ABZ1306



[Lateral]  
*Erythridula*  
BIN URI: BOLD: AAN8287



[Lateral]  
*Forcipata loca*  
BIN URI: BOLD: ACC8165



[Lateral]  
*Gyponana geminata*  
BIN URI: BOLD: AAY5417



[Dorsal]  
*Helochara communis*  
BIN URI: BOLD: AAG8838



[Lateral]  
*Macrosteles quadrilineatus*  
BIN URI: BOLD: AAA9422



[Dorsal]  
*Hemiptera*  
BIN URI: BOLD: ABW2932



[Lateral]  
*Typhlocyba pomaria*  
BIN URI: BOLD: AAF5980



[Dorsal]  
*Lygus lineolaris*  
BIN URI: BOLD: AAA5803



[Lateral]  
*Braconidae*  
BIN URI: BOLD: AAU8583



[Lateral]  
*Alysinae*  
BIN URI: BOLD: AAH3161



[Lateral]  
*Hymenoptera*  
BIN URI: BOLD: AAF5747



[Lateral]  
*Hymenoptera*  
BIN URI: BOLD: AAU8499



[Dorsal]  
*Belyta validicornis*  
BIN URI: BOLD: AAU8736



[Lateral]  
*Diapriidae*  
BIN URI: BOLD: AAN8199



[Lateral]  
*Diapriidae*  
BIN URI: BOLD: AAU9080



[Lateral]  
*Diapriidae*  
BIN URI: BOLD: ACB3428



[Lateral]  
*Diapriidae*  
BIN URI: BOLD: ACC1568



[Lateral]  
*Diapriidae*  
BIN URI: BOLD: ACB2486



[Dorsal]  
*Diapriidae*  
BIN URI: BOLD: AAU9864



[Lateral]  
*Diapriidae*  
BIN URI: BOLD: ACP9149



[Lateral]  
*Formica*  
BIN URI: BOLD: AAE0406



[Lateral]  
*Lasius*  
BIN URI: BOLD: AAB9126



[Lateral]  
*Formicidae*  
BIN URI: BOLD: AAI1292



[Lateral]  
*Myrmica brevispinosa*  
BIN URI: BOLD: AAB8289



[Lateral]  
*Myrmica cf. fracticornis*  
BIN URI: BOLD: AAA1863



[Lateral]  
*Myrmica AF-smi*  
BIN URI: BOLD: AAA1840



[Lateral]  
*Campodorus*  
BIN URI: BOLD: ACE6336



[Lateral]  
*Dolichomitus tuberculatus*  
BIN URI: BOLD: AAZ9575



[Lateral]  
*Ephialtes spatulatus*  
BIN URI: BOLD: AAU8667



[Lateral]  
*Exochus*  
BIN URI: BOLD: ACM1003



[Lateral]  
*Ichneumonidae*  
BIN URI: BOLD: AAG5788



[Lateral]  
*Hymenoptera*  
BIN URI: BOLD: AAD8806



[Lateral]  
*Megastylus*  
BIN URI: BOLD: ACE4233



[Lateral]  
*Oresbius galactinus*  
BIN URI: BOLD: AAF1404



[Lateral]  
*Orthocentrus*  
BIN URI: BOLD: AAB1188



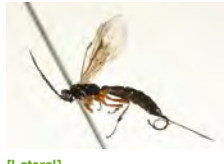
[Lateral]  
*Orthocentrus JFT02*  
BIN URI: BOLD: AAU8218



[Lateral]  
*Pimpla pedalis*  
BIN URI: BOLD:AAD5192



[Lateral]  
*Pleiophus larvatus*  
BIN URI: BOLD:AAU8228



[Lateral]  
*Scambus jft01*  
BIN URI: BOLD:ACE6645



[Lateral]  
Hymenoptera  
BIN URI: BOLD:AAM7494



[Lateral]  
*Stenomacrus*  
BIN URI: BOLD:ACN3086



[Lateral]  
*Tromatobia notator*  
BIN URI: BOLD:AAC5504



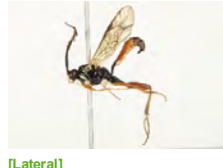
[Lateral]  
Ichneumonidae  
BIN URI: BOLD:AAU9011



[Lateral]  
Hymenoptera  
BIN URI: BOLD:ACF3297



[Lateral]  
Hymenoptera  
BIN URI: BOLD:AAU8682



[Lateral]  
Ichneumonidae  
BIN URI: BOLD:ACC4659



[Lateral]  
*Isadelphus inimicus*  
BIN URI: BOLD:AAU8142



[Lateral]  
Cryptinae  
BIN URI: BOLD:AAG9188



[Lateral]  
Hymenoptera  
BIN URI: BOLD:AAM9125



[Lateral]  
Hymenoptera  
BIN URI: BOLD:AAU6848



[Lateral]  
Hymenoptera  
BIN URI: BOLD:AAU8582



[Lateral]  
Hymenoptera  
BIN URI: BOLD:ABX2601



[Lateral]  
*Amblyaspis*  
BIN URI: BOLD:AAU8575



[Lateral]  
Platygastriidae  
BIN URI: BOLD:ABX2598



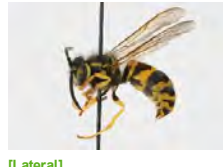
[Lateral]  
Platygastriidae  
BIN URI: BOLD:ACL9348



[Lateral]  
*Telenomus*  
BIN URI: BOLD:AAU9339



[Lateral]  
Proctotrupidae  
BIN URI: BOLD:ACP7399



[Lateral]  
*Vesputa maculifrons*  
BIN URI: BOLD:AAD5593



[Dorsal]  
*Crambus praefectellus*  
BIN URI: BOLD:AAA3654



[Dorsal]  
*Agonopterix walsinghamella*  
BIN URI: BOLD:ACF9151



[Dorsal]  
*Caryocolum pullatella*  
BIN URI: BOLD:AAH4284



[Dorsal]  
*Caloptilia flavella*  
BIN URI: BOLD:AAI3900



[Dorsal]  
*Parectopa occulta*  
BIN URI: BOLD:AAD5802



[Dorsal]  
*Lithophane pexata*  
BIN URI: BOLD:AAD9908



[Lateral]  
*Sunira bicolorago*  
BIN URI: BOLD:AAA4426



[Dorsal]  
*Acleris gloverana*  
BIN URI: BOLD:AAA5320



[Lateral]  
*Epinotia radicana*  
BIN URI: BOLD:AAA9457



[Lateral]  
*Micromus angulatus*  
BIN URI: BOLD:AAM8204



[Lateral]  
Psocoptera  
BIN URI: BOLD:AAH3228



[Dorsal]  
Psocoptera  
BIN URI: BOLD:AAP4635



[Lateral]  
Psocoptera  
BIN URI: BOLD:AAP4628



[Ventral]  
Psocoptera  
BIN URI: BOLD:ACI3899



[Lateral]  
Psocoptera  
BIN URI: BOLD:ABW5647



[Lateral]  
Psocoptera  
BIN URI: BOLD:ABA6550



[Lateral]  
*Limnephilus submonilifer*  
BIN URI: BOLD:AAA3080

